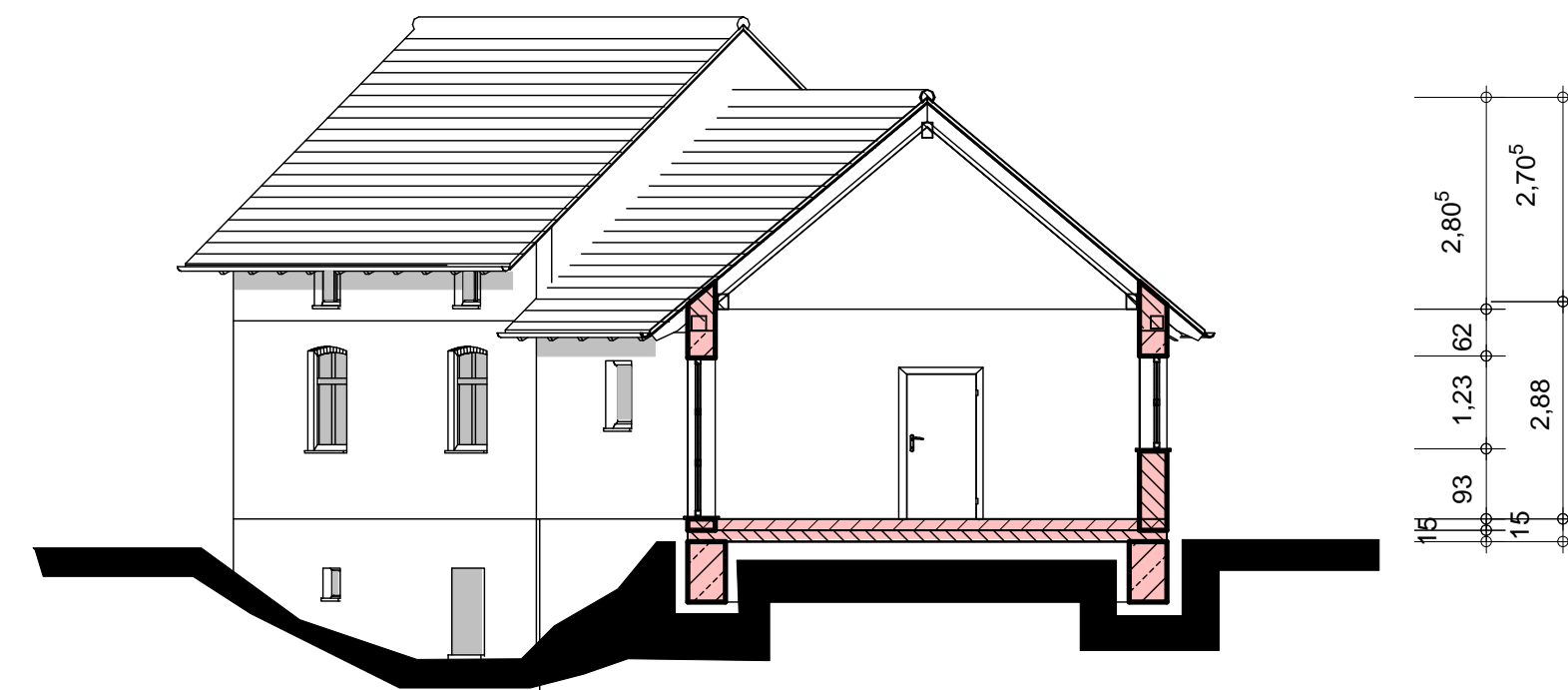
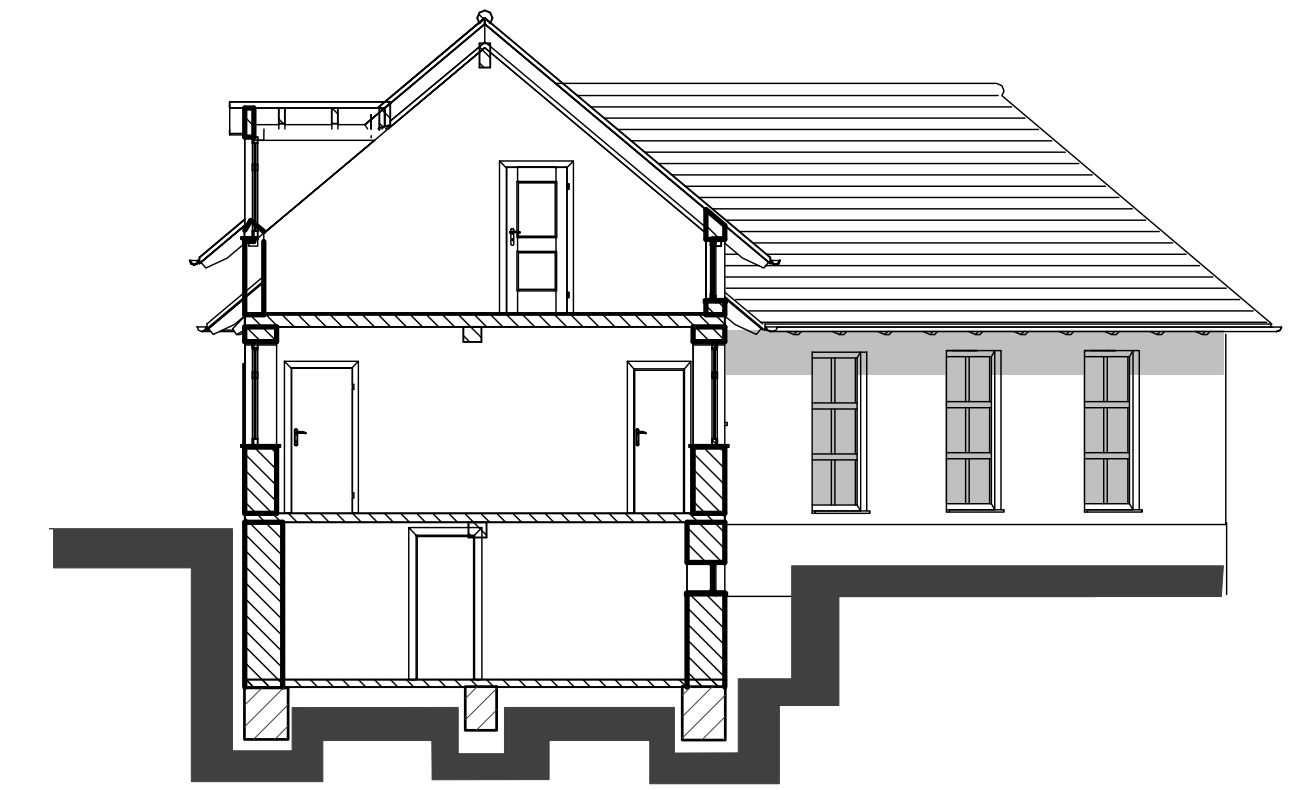


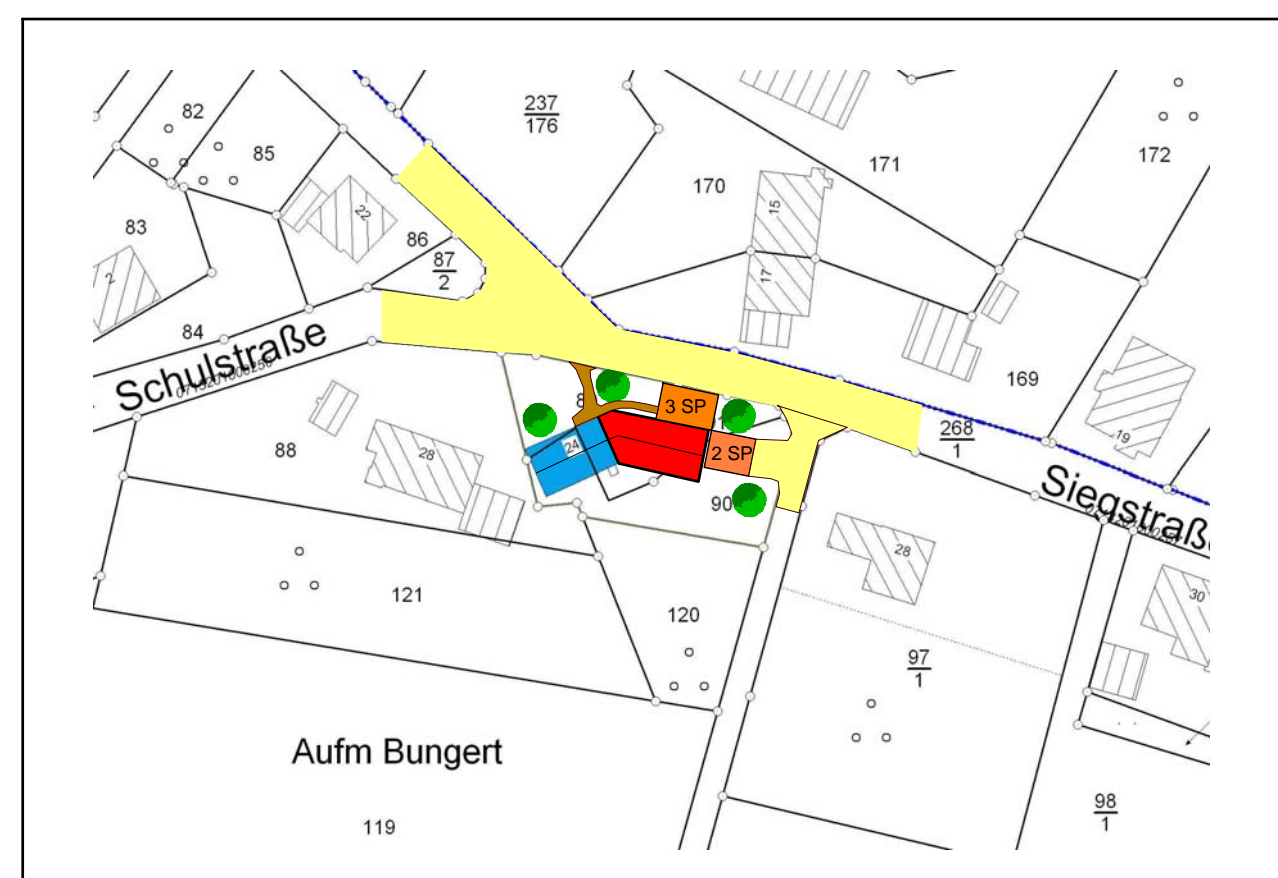
SCHNITT A - A



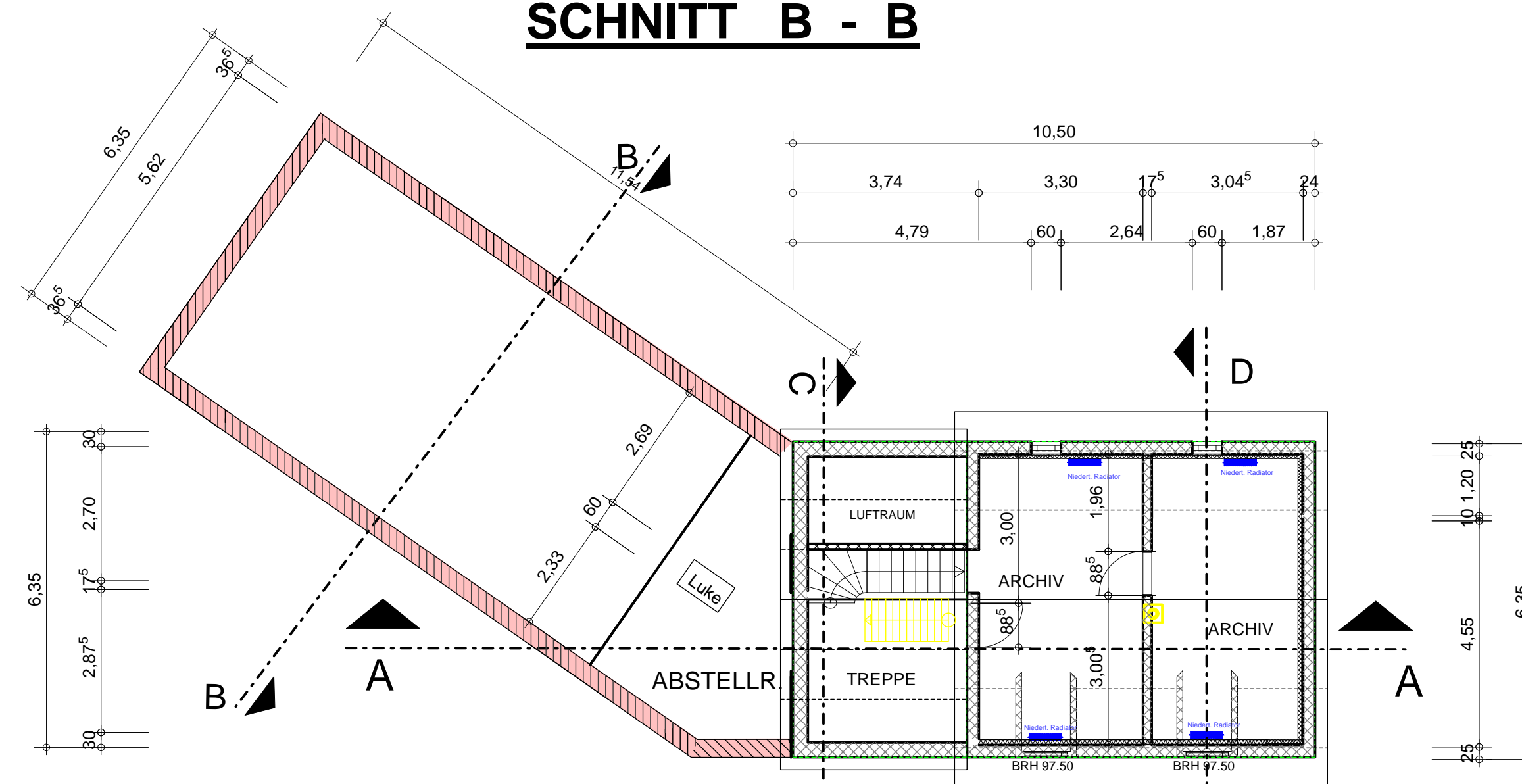
SCHNITT B - B



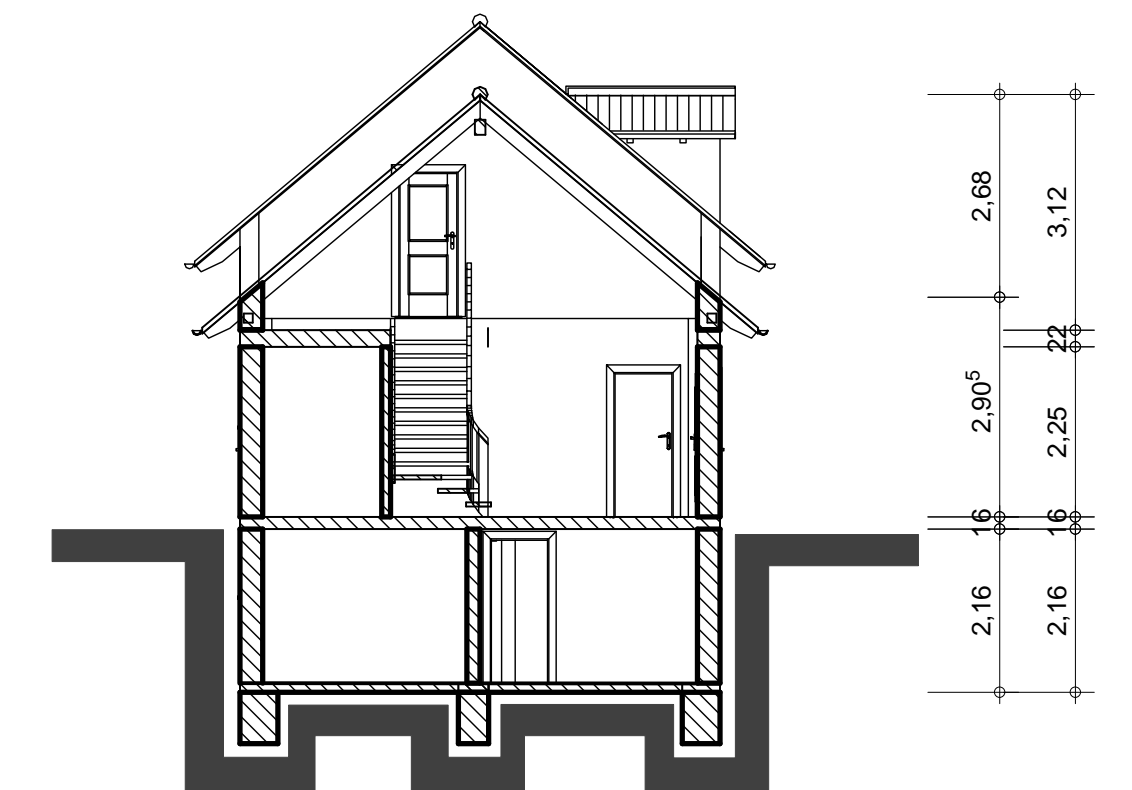
SCHNITT D - D



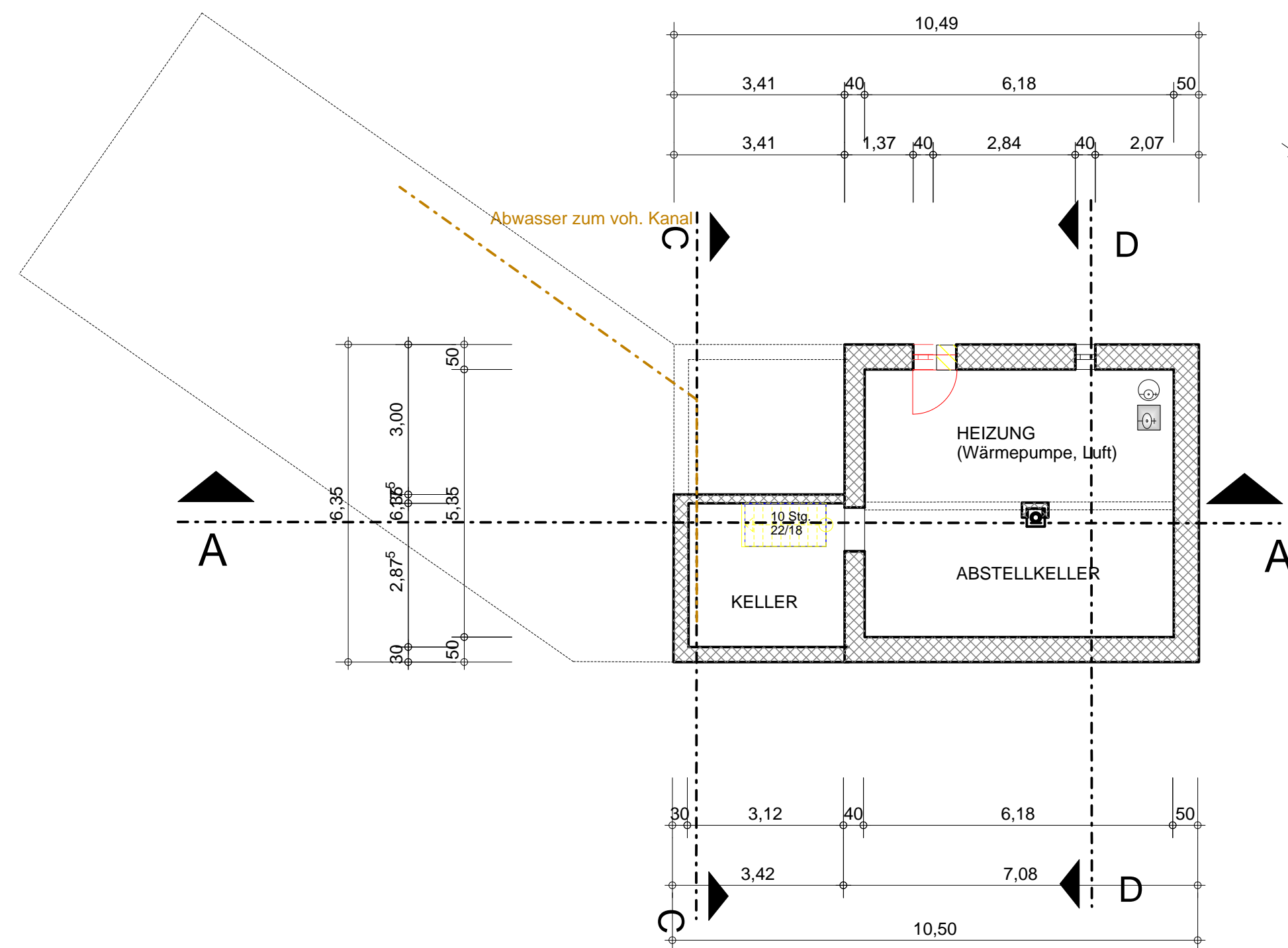
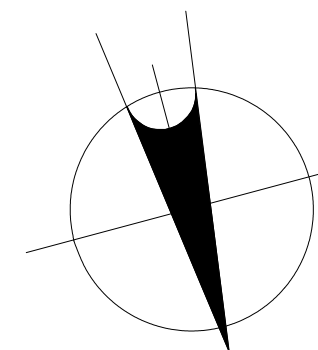
LAGEPLAN



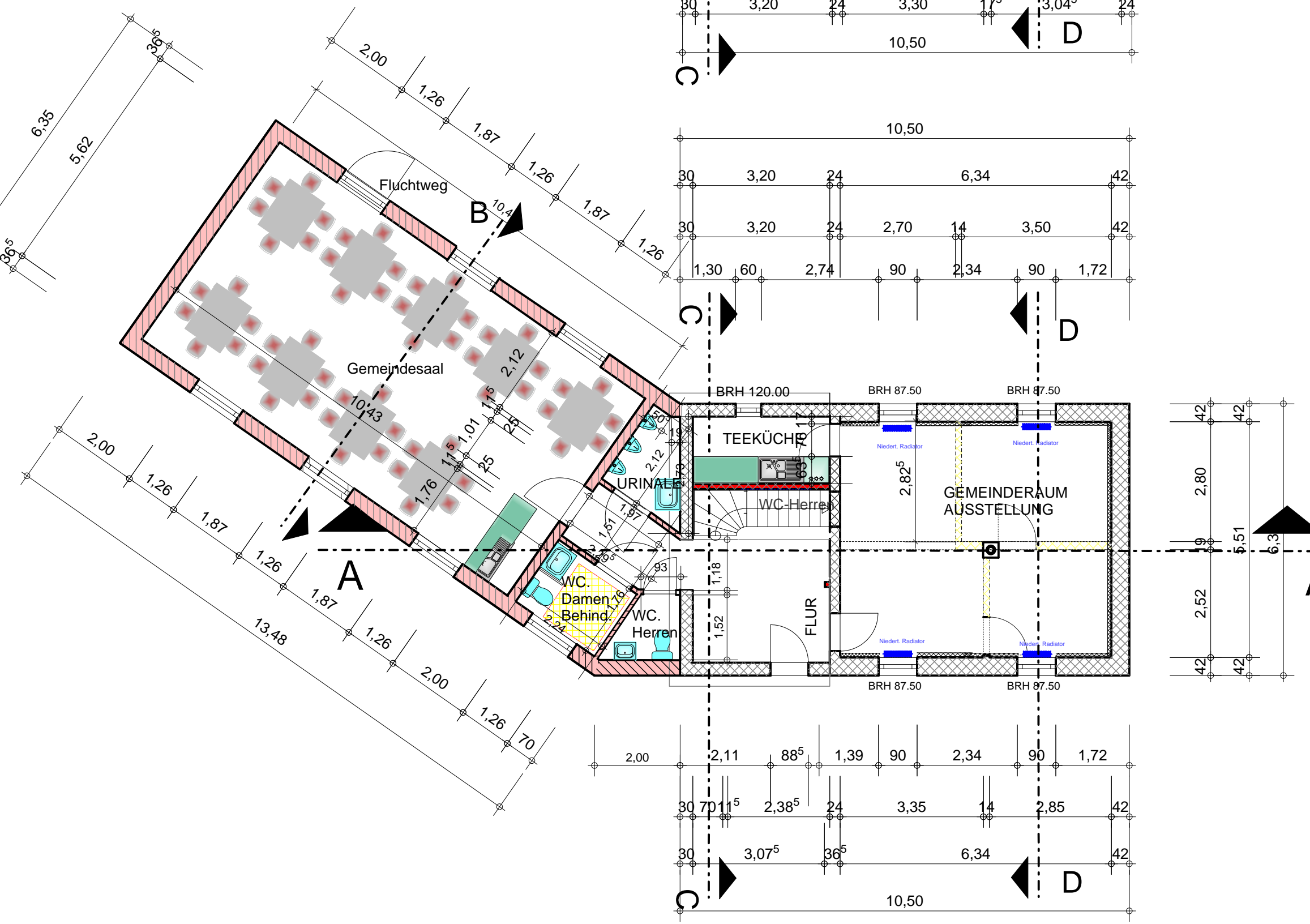
DACHGESCHOSS



SCHNITT C - C



KELLERGESCHOSS



ERDGESCHOSS

	DÄMMUNG
	NEUBAU
	ABBRUCH
	MAUERW. BESTAND
	BETON BESTAND
	HOLZDECKE

Projekt: Ortsgemeinde Bitzen		
Bauherr:	Ortsgemeinde Bitzen	
	Armin Weigel Hauptstraße 23 57539 Bitzen	
Bauort:	Siegstraße 24 57539 Bitzen	
	Flur:7 Parzelle:89.90	
Architekt: Dipl.-Ing. Helmut Rabbich Birkenweg 10, 57539 Bitzen		
Verbandsgemeinde Hamm (Sieg) Lindeanallee 2, 57577 Hamm		
Anbau eines Gemeindesaales am Gemeindehaus in Dünebusch		
Grundriss Schnitt		
Datename:		
Maßstab:	1:100	Datum: Stand: 01.03.2010